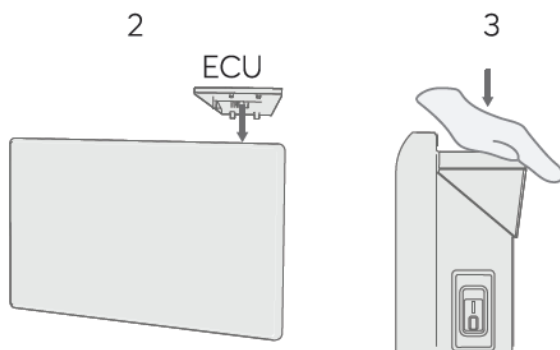


## Handleiding: ECU-2TE

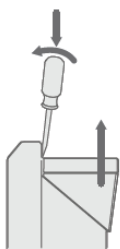


### Stap 1:

Plaats de ECU op de convector. Dit kan met een heel eenvoudig klik systeem door hem er op te drukken.



Zit er een andere controller op en wilt u deze verwisselen met de ECU? Verwijder de huidige door een platte schroevendraaier er voor te plaatsen en hem naar voren drukken, op deze manier wipt u de controller los en is deze er af te halen (zie afbeelding).



## Stap 2:

Zet de convector aan.

Nu kunt u op de display uw huidige tijd instellen. Is hij al eerder gebruikt? Dan kunt u de + en – tegelijk 2 seconden inhouden en opnieuw de tijd instellen.

Eerst de uren dan drukt u op het vinkje.

Dan de minuten en drukt u op het vinkje.

En als laatst de huidige dag en drukt u nogmaals op het vinkje.

## Stap 3:

Nu kunt u de gewenste temperaturen instellen voor dag (zonnetje) en nacht stand (maantje).

Kies bijvoorbeeld voor de dag stand 21 graden en druk op het pijltje terug.

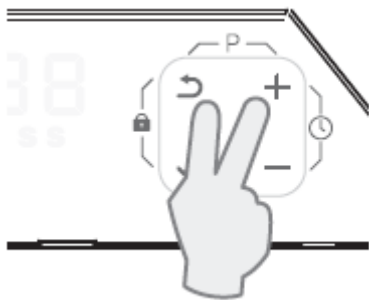
Nu verplaatst hij naar de nacht stand, hier kunt u hem omlaag zetten naar bijvoorbeeld 18 graden.

Nu heeft u voor zowel dag als nacht 2 verschillende temperaturen ingesteld. Deze kunt u handmatig nog hoger of lager zetten doormiddel van de + en -.

## Stap 4.

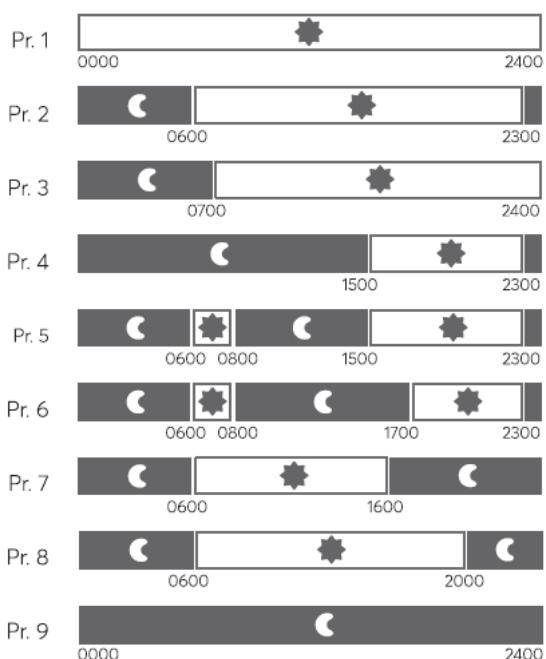
Als extra optie kunt u een weekprogramma installeren. Deze zorgt ervoor dat de convector 24 uur en 7 dagen in de week de gewenste tijden verwarmd.

Houdt de pijl terug en + tegelijkertijd in (zie afbeelding) en kies uit de 9 opties het gewenste programma.



Doormiddel van de + en – kunt u door de programma's heen. Heeft u het gewenste programma bijvoorbeeld Pr. 1? Druk op het vinkje en hij verspringt naar de volgende dag, hier kunt u op de zelfde manier het gewenste programma instellen.

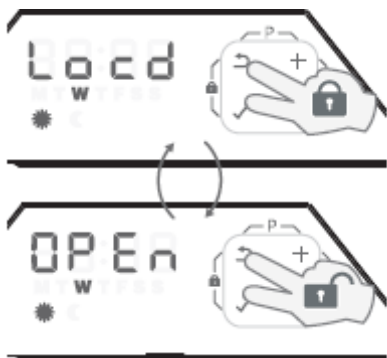
Hieronder de programma's



## Stap 5.

Heeft u de temperaturen en programma's naar wens ingesteld?

Door het pijltje terug en het vinkje 2 seconden in te houden zet u de convector op slot. In de locked stand is de temperatuur niet te veranderen. Wilt u de temperatuur hoger of lager zetten dan kunt u hem op de zelfde manier weer openen om de temperatuur aan te passen.



De tijden en temperaturen zijn ten allen tijden weer te veranderen door de benodigde toetsen/icoontjes tegelijk 2 seconden in te houden.

Wanneer u de stekker er uit haalt of de hoofdschakelaar om zet zullen de instellingen niet verloren gaan.